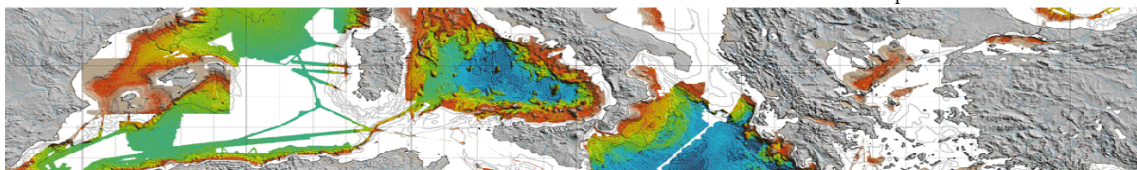


86° Congresso Nazionale della Società Geologica Italiana



IL MEDITERRANEO
UN ARCHIVIO GEOLOGICO TRA PASSATO E PRESENTE
Arcavacata di Rende (CS), 18-20 Settembre 2012

UNIVERSITÀ DELLA CALABRIA
Dipartimento di Scienze della Terra



ORDINE REGIONALE DEI GEOLOGI DELLA CALABRIA Scheda di iscrizione al 86° Congresso della Società Geologica Italiana

Cognome		Nome	
Indirizzo			
CAP		Città	
Ordine Geologi di appartenenza		Iscritto al Numero	
Telefono o Fax		E-mail	
Partita IVA o Codice Fiscale			
Quota partecipazione (comprensiva di quota associativa alla SGI)			€ 170,00
Supplemento quota accompagnatore (€ 50,00)			€
Supplemento quota partecipazione all'escursione numero			€
Supplemento quota cena sociale (19 settembre; € 30,00)			€
Totale			€

Il pagamento deve essere effettuato entro il 10 agosto 2012 mediante bonifico bancario

- intestato a: Congresso SGI 2012
- presso: Banca Monte dei Paschi di Siena, Filiale di Arcavacata di Rende, via P. Bucci, 87036 Arcavacata di Rende
- Codice IBAN: IT 19 H 01030 80880 000000813621

Data e numero di riferimento del bonifico bancario	
--	--

Nella causale del bonifico bancario occorre indicare il nome e cognome dell'iscritto e il numero di iscrizione all'Ordine regionale di appartenenza.

La scheda deve essere inviata entro il 10 agosto 2012, allegando copia del bonifico bancario, all'Ordine dei Geologi della Calabria tramite fax o mail:

fax: 0961 772907

mail: segreteria@ordinegeologicalabria.it

pec: segreteria@geologicalabria.com

Saranno ammesse le prime 250 iscrizioni pervenute per ordine temporale di ricezione. Le schede di adesione prive della copia del bonifico bancario non saranno considerate.

Ai sensi dell'art. 13 del D.Lg. n. 196/2003 a tutela della privacy, i dati forniti verranno utilizzati esclusivamente per l'organizzazione del Congresso.

Saranno richiesti crediti APC